

## Für wen ist es geeignet?

SaeboStep eignet sich für Menschen, die unter einer Fußheberschwäche oder einem sogenannten Fallfuß leiden. Grund dafür kann beispielsweise ein Bandscheibenvorfall sein oder eine andere Erkrankung, durch die die Nerven und Muskeln im Fußbereich nicht mehr präzise angesteuert werden. SaeboStep lässt sich auch bei beidseitiger Lähmung einsetzen.



**Saebo Inc.**  
Six Lake Point Plaza, 2725 Water Ridge  
Parkway Suit, US - 28217 Charlotte NC



**European Healthcare and Device Solutions Ltd**  
Stratton House, Bishopstown Road  
Cork, T12 Y9TC, Ireland

## Vertrieb durch:

**PRO WALK**

**Rehabilitationshilfen und Sanitätsbedarf GmbH**

Wooogstraße 48, D-63329 Egelsbach

Tel.: (0 61 03) 7 06 42-00, Fax: (0 61 03) 7 06 42-39

E-Mail: info@prowalk.de



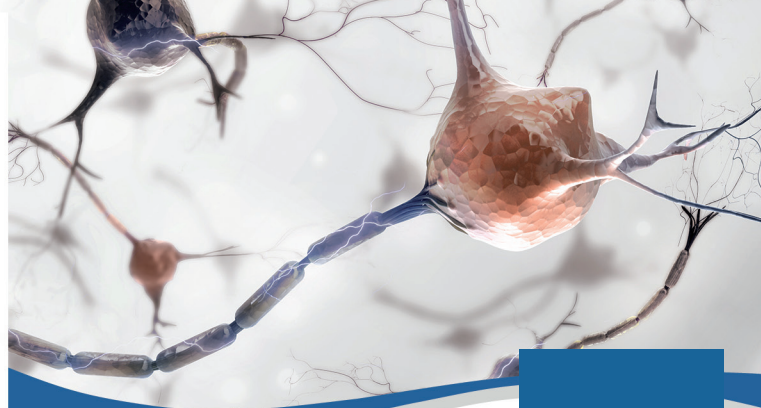
Pro Walk GmbH



@pro\_walk

**Ihr  
SaeboStep  
Partner  
vor Ort:**

Stempel



**PRO  
WALK**

# SaeboStep



© Pro Walk PM-PW-SaeboStep-Flyer-03/21

## Was ist das eigentlich?

Mit SaeboStep können Sie bei einer Fußheberschwäche wieder besser gehen. Es handelt sich um eine Orthese, die einfach oberhalb des Sprunggelenks mit einer Gamasche befestigt wird. Zwischen Schuh und Orthese spannen sich stabile Züge. Sie sorgen dafür, dass der Fuß immer mindestens den 90-Grad-Winkel hält.

## Wo liegen die Vorteile?

- Endlich wieder die Lieblingsschuhe tragen: Ob Turnschuh oder Halbschuh – mit SaeboStep können Sie dank unserer Anpassung in Ihren Schuhen (weiter-)laufen.
- Fast unsichtbar: Unter langen Hosenbeinen oder Kleidern verschwindet die Orthese vollständig. Nur die Züge zum Schuh sind noch sichtbar.
- Einfach einzustellen: Die nötige Spannung des Zugs lässt sich über ein Drehrad ganz einfach einstellen.



## Wie funktioniert es genau?

Zunächst werden in Ihre Schuhe etwa auf Höhe des Spanns zwei Ösen fest und stabil eingearbeitet. Ist dies geschehen, wird eine Manschette oberhalb des Knöchels angelegt und mit einem Klett- und Steckverschluss verschlossen. An der Manschette sind zwei Züge angebracht, die in die Ösen des Schuhs eingehakt werden. Mit einem Drehrad lässt sich die Spannung des Zuges exakt regeln: Der Fuß wird genau in dem Winkel gehalten, der für Sie optimal ist.

**Vereinbaren Sie eine unverbindliche Beratung!**

