

## Für wen ist es geeignet?

SaeboStretch® eignet sich für Kinder, Jugendliche und Erwachsene und ist u.a. indiziert:

- nach Schlaganfall
- nach Schädel-Hirn-Trauma
- nach Hirnblutung
- nach Hirninfarkt
- nach zentralen Ereignissen
- bei ICP
- bei Multipler Sklerose
- nach traumatischen Verletzungen der Hand
- bei peripheren Lähmungen der Hand

**Vereinbaren Sie eine unverbindliche Beratung!**



**Saebo Inc.**  
Six Lake Point Plaza, 2725 Water Ridge  
Parkway Suit, US - 28217 Charlotte NC



**European Healthcare and Device Solutions Ltd**  
Stratton House, Bishopstown Road  
Cork, T12 Y9TC, Ireland

## Vertrieb durch:

**PRO WALK**  
**Rehabilitationshilfen und Sanitätsbedarf GmbH**  
Woogstraße 48, D-63329 Egelsbach  
Tel.: (0 61 03) 7 06 42-00, Fax: (0 61 03) 7 06 42-39  
E-Mail: info@prowalk.de



Pro Walk GmbH

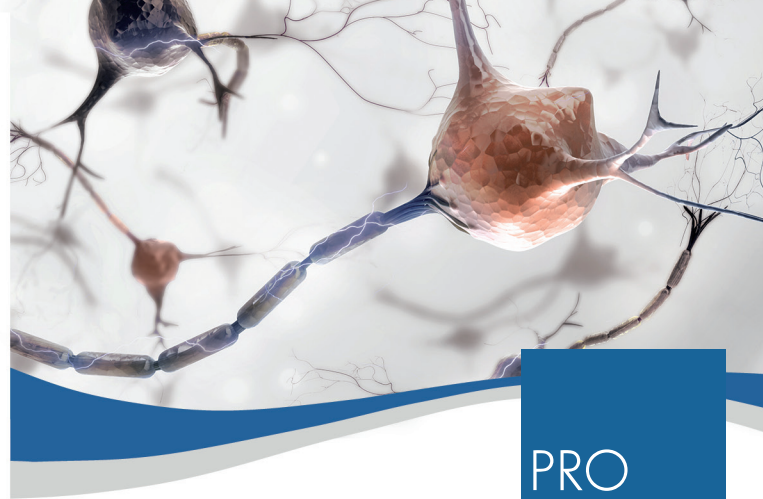


@pro\_walk

**Ihr**  
**SaeboStretch®**  
**Partner**  
**vor Ort:**

Stempel

© Pro Walk PM-PW-SaeboStretch®-Flyer-03/21



**PRO  
WALK**

# SaeboStretch®

## Dynamische Lagerungsorthese

**HMV-Nr.: 23.07.04.0003**



## Was ist das eigentlich?

SaeboStretch® ist eine dynamische Schiene, die Hände und Finger streckt. Dies kann notwendig sein, wenn die Nervenverbindung zwischen Gehirn und Hand gestört ist. Die Gelenke an Hand und Fingern neigen dann oft dazu, sich zu beugen, was zu Kontrakturen der Gelenke führen und die Pflege der Hand erschweren kann. Erhöht sich die Muskelspannung kurzzeitig, etwa durch Anstrengung, Husten oder Niesen, gibt die dynamische Orthese nach. Lässt die Spannung im Muskel wieder nach, streckt sie Hand und Finger wieder. So wird der Entstehung von Kontrakturen in den Fingern und im Handgelenk entgegengewirkt bzw. sie lassen sich zurückdrängen.

## Wo liegen die Vorteile?

- Gut für die Muskeln, Sehnen und Faszien: Durch SaeboStretch® werden die Gelenke gestreckt und so die Muskeln, Sehnen und Faszien elastisch gehalten.
- Einfluss auf die Rückgewinnung von Bewegung: Aufgrund der Konstruktionsmerkmale werden die Gelenke der Finger und das Handgelenk in einer guten Funktionsstellung gehalten.
- Behindert nicht: Die Orthese gibt bei kurzfristigen Muskelanspannungen nach und führt die Finger dann wieder in die Dehnung zurück.
- Sicherer Sitz: Haftauflagen halten die Orthese stets in der richtigen Position.
- Hygienisch: Sowohl der Bezug als auch das Kernmodul können problemlos gereinigt werden.

## Wie funktioniert es genau?

Auf den ersten Blick sieht die SaeboStretch® aus wie ein Unterarm-Gelenksschutz für Inlineskater. Sie besteht dabei aus drei Grundkomponenten, die unter der Hand, am Handgelenk und am Unterarm durch Manschetten fixiert werden. Diese Komponenten sind durch ein Federstahlsystem miteinander verbunden. Die Positionen von Daumen und Hand lassen sich jeweils individuell einstellen, ebenso die Federstärke der Orthese. Die Patienten können die Orthese in der Nacht tragen, aber ebenso tagsüber.



**Eine bekannte Position im Alltag...**



**... führt unbehandelt zu Kontrakturen**

Liegen Kontrakturen vor, behindern aufwändiges Zurückdrängen und die damit verbundene Funktions- und Bewegungseinschränkung die funktionelle Rehabilitation der Hand.