

Für wen ist es geeignet?

Das Gerät ist für gehbehinderte Kinder von etwa 3 bis 14 Jahren konzipiert, die nicht mehr als 45 Kilo wiegen. Die Körpergröße darf 150 cm nicht überschreiten (140 cm Körpergröße plus 10 cm Toleranz im Längenwachstum).

Vereinbaren Sie eine unverbindliche Beratung!



PRO WALK
Rehabilitationshilfen und Sanitätsbedarf GmbH



Paul-Ehrlich-Straße 3 – 5, D-63225 Langen
Tel.: (0 61 03) 7 06 42-00, Fax: (0 61 03) 7 06 42-39
E-Mail: info@prowalk.de

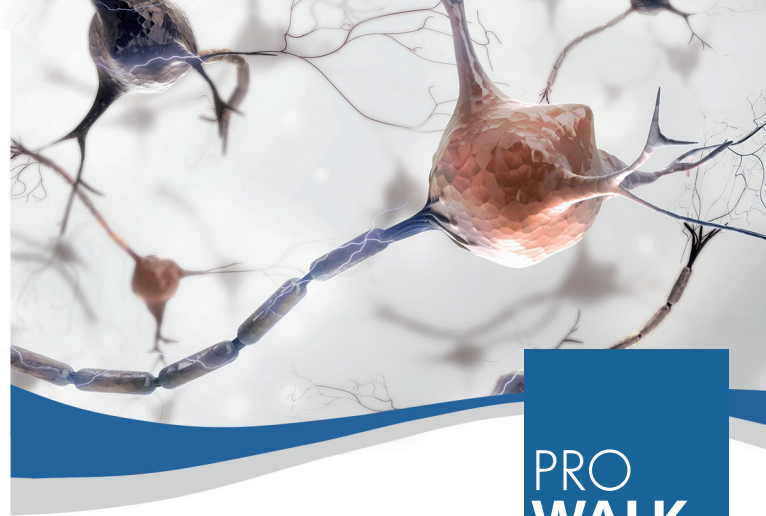


Pro Walk GmbH



@pro_walk

© Pro Walk PM-PW-ProWalker®-Flyer-02/23



PRO
WALK

ProWalker®

Das schienengeführte Geh- und Stehsystem von Pro Walk, das sich problemlos handhaben und individuell an die Bedürfnisse des Kindes anpassen lässt.



HMV-Nr.: 10.46.02.3008

www.prowalk.de

Was ist das eigentlich?

Der ProWalker® ermöglicht Kindern das Laufen, die nicht in der Lage sind, ihr Körpergewicht allein zutragen und die ihre Gehbewegung nur unzureichend steuern können. Der Oberkörper des Kindes wird im Fahrgestell komfortabel fixiert, die Beine in einem auf Maß gefertigten, schienengeführtem Gehsystem.

So kann Ihr Kind gestützt und geführt auf den eigenen Füßen gehen. Der ProWalker® gleitet auf Rollen genau in die Richtung, in die das Kind laufen möchte. Werden die Kniegelenke arretiert bzw. verriegelt, kann das Kind auch mit gestreckten Knien stehen.

Wo liegen die Vorteile?

- **Endlich laufen:** Gehbehinderte Kinder, die das eigene Körpergewicht nicht tragen können, haben mit dem Gehsystem ProWalker® endlich die Möglichkeit zu laufen.
- **Gehen, wohin ich will:** Das Kind geht aus eigener Kraft und nach eigenem Willen.
- **Teil des Miteinanders:** Ihr Kind kann viel besser am sozialen Miteinander teilnehmen.
- **Mitten im Leben lernen:** Die kognitiven Fähigkeiten Ihres Kindes werden weiter unterstützt.
- **Gut für den Körper:** Stoffwechsel, Blutkreislauf und Verdauung arbeiten besser, wenn der Körper auch aufrecht steht.

Wie funktioniert es genau?

Der ProWalker® besteht aus zwei Baugruppen: Dem Fahrgestell und einem individuell auf Maß gefertigten Schienensystem. Das Fahrgestell (Chassis) bewegt sich auf speziellen Leichtlaufrädern. Die beiden vorderen Rollen sind schwenkbar. So kann der ProWalker® mit wenig Kraftaufwand in alle Richtungen bewegt werden. Zwischen Hinterachse und Mittelsäule ist ein Federsystem integriert. Mit diesem System lässt sich der Druck des Körpergewichts auf die Füße stufenlos regulieren, wodurch das Gehen erleichtert wird.

Das Schienensystem des ProWalkers® wird für jedes Kind individuell nach Maß gefertigt. Es wird im Chassis verankert, nachdem es dem Kind außerhalb des ProWalkers® angezogen wurde. Durch einstellbare Umlenkzüge zieht das nach vorne gehende Bein das andere automatisch nach hinten. Das normale Gehen, bei dem man einen Fuß vor den anderen setzt, wird so angebahnt, unterstützt und geführt. Zudem wird die Beinbewegung des Kindes automatisch in die richtige Richtung gelenkt.

Das System wächst mit Ihrem Kind: Es ist so konstruiert, dass ein Längenwachstum der Beine von etwa 10 Zentimetern ausgeglichen werden kann.



MADE IN GERMANY