

Für wen ist es geeignet?

Flex-Protect® ist u.a. indiziert bei:

- postoperativer Kraniotomie oder Kraniektomie
- Rekonstruktion des Schädelknochens und weiterer Schädeloperationen
- Verhaltensstörungen mit Selbstverletzungen wie das Ausreißen der Haare, stereotypes Schlagen mit den Händen auf den Kopf u.a.



Orthomerica Products, Inc.
6333 North Orange Blossom Trl
Orlando FL 32810



Emergo Europe
Molenstraat 15, 2513 BH, The Hague, The Netherlands
Phone +31-70-345-8570, Fax +31-70-346-7299

Vertrieb durch:

PRO WALK

Rehabilitationshilfen und Sanitätsbedarf GmbH

Paul-Ehrlich-Str. 3 – 5, D-63225 Langen

Tel.: (0 61 03) 7 06 42-00, Fax: (0 61 03) 7 06 42-39

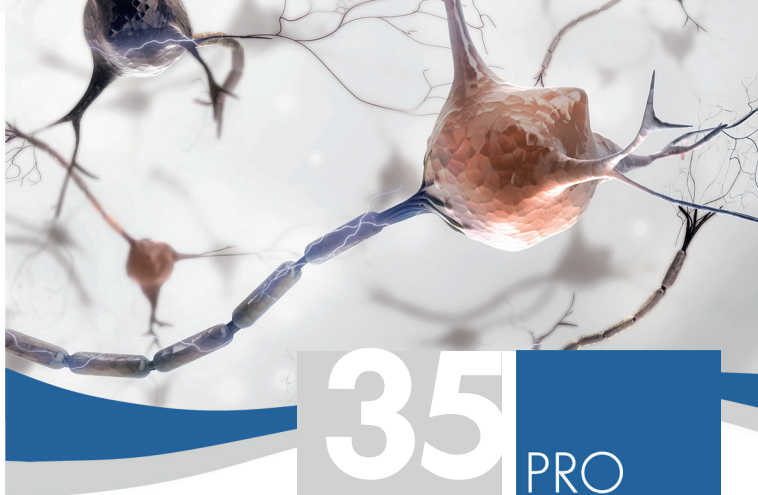
E-Mail: info@prowalk.de



@pro_walk



Pro Walk GmbH



35
JAHRE

PRO
WALK

Flex-Protect®

Kopfschutzhelm



© Pro Walk PM-PW-Flex-Protect-Flyer-01/25

Was ist das eigentlich?

Flex-Protect® ist ein spezieller Schutzhelm für den Kopf. Er wird verwendet, wenn Patienten eine Kopfoperation hinter sich haben, bei der ein Stück des Schädelknochens entnommen werden musste. Der weiche Kunststoff der Außenschale nimmt dabei geringe Kräfte auf und schützt die OP-Wunde sowie das Gehirn besonders an der entsprechenden Stelle.

Wo liegen die Vorteile?

- **Passgenau:** Flex-Protect® gibt es in verschiedenen Größen, die sich unkompliziert individuell anpassen lassen.
- **Sofort greifbar:** Die einzelnen Größen des Flex-Protect® sind standardisiert. Um den Helm zu verwenden, sind somit weder Gipsabdruck noch Scan des Kopfes notwendig.
- **Leicht anzulegen:** Dadurch, dass der hintere Teil des Helmes weggeklappt werden kann, ist der Helm sehr einfach anzulegen. Danach werden die Hälften mit Klettverschlüssen fixiert.
- **Dem Heilungsfortschritt folgend:** Durch die Verbindung mit Klettverschlüssen kann der Helm in einem gewissen Rahmen auch an die wechselnde Wundauflage angepasst werden.
- **Sicher:** Dank eines Kinnriemens kann der Helm sicher fixiert werden, etwa bei unruhigen Patienten oder bei Patienten, die nicht kooperativ sein können.
- **Belüftung:** Vorgebohrte Öffnungen im Helm fördern die Belüftung.

Wie funktioniert es genau?

Flex-Protect® ist ein spezieller Schutzhelm für den Kopf mit speziellem Innenpolster. Der Helm kann zum leichteren Aufsetzen aufgeklappt werden. Wieder in der ursprünglichen Position, wird er mit Klettverschlüssen fixiert. Es stehen zahlreiche Helmgrößen zur Verfügung, so dass ab einem Kopfumfang von 40 cm bis 66 cm der Helm individuell an den jeweiligen Patienten angepasst werden kann. Durch Klettverschlüsse kann auch die Außenschale in der Größe in einem gewissen Maß variiert werden. Kinnriemen halten den Helm, wenn notwendig, immer in der richtigen Position.



seitliche Klettverschlüsse



hinterer Klettverschluss



Kinnriemen