

Für wen ist es geeignet?

Die GPS Baby-Line Orthesen sind überall da angezeigt, wo Kinder Einschränkungen in ihrer motorischen Entwicklung und der Entwicklung ihrer Körperwahrnehmung haben. Braucht Ihr Kind mehr Unterstützung, können auch Lycra®-Züge angebracht werden, die die Haltung des Kindes verbessern.

Vereinbaren Sie eine unverbindliche Beratung!



DM Orthotics Ltd
Unit 2, Cardrew Way, Cornwall,
TR15 1SS, United Kingdom



Emergo
Prinsessegracht 20,
2514 AP The Hague,
The Netherlands

Vertrieb durch:

PRO WALK
Rehabilitationshilfen und Sanitätsbedarf GmbH
Paul-Ehrlich-Str. 3 – 5, D-63325 Langen
Tel.: (0 61 03) 7 06 42-00, Fax: (0 61 03) 7 06 42-39
E-Mail: info@prowalk.de



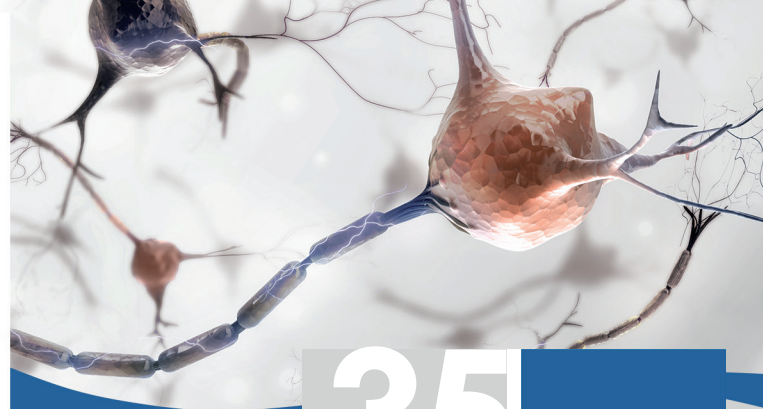
Pro Walk GmbH



@pro_walk

**Ihr GPS
Baby-Line
Partner
vor Ort:**

Stempel



35
JAHRE
**PRO
WALK**



GPS Baby-Line

© Pro Walk PM-PW-GPS Baby-Line Flyer 01/25

Was ist die GPS Baby-Line Orthese?

Schon bei den Aller kleinsten kann sich herausstellen, dass sie unter Einschränkungen bei ihrer motorischen Entwicklung leiden. Hier können GPS Baby-Line Orthesen bereits Babys und Kleinkinder bis einschließlich 2 Jahre unterstützen. Sie üben großflächigen Druck auf die darunterliegenden Körperregionen aus – und stimulieren so die entsprechenden Nervenregionen. Damit fallen dem Kind Bewegungen leichter, da sie nun besser gespürt werden können.

Wo liegen die Vorteile?

- Durch die sanfte Führung der Bewegung verbessern sich die Bewegungsmuster.
- Bessere Stabilität wirkt sich positiv auf das Gleichgewicht aus.
- Sanfter Druck auf den Oberkörper, um die Wahrnehmung zu verbessern.
- Gut für Stoffwechsel, Blutkreislauf, Atmung und Verdauung.
- Fördert die Orientierung des Babys zur Mitte, unterstützt das Drehen, Robben, Krabbeln und die Bewegungsübergänge hin zum Sitzen.
- Gepolsterte Schulterträger mit abgerundeten Ecken, die die Haut schonen.
- Durchgehend Klettverschlüsse an den Seiten der Orthese zum problemlosen, vollständigen Öffnen.
- Gut für Stoffwechsel, Blutkreislauf, Atmung und Verdauung.
- Hygienisch: Selbstverständlich ist die GPS Baby-Line auch in der Waschmaschine waschbar.

Wie funktioniert die GPS Baby-Line?

Die Orthese aus Lycra® und Baumwolle übt einen gleichmäßigen, flächigen Druck auf den Rumpf aus. Dadurch wird der Körper für den kleinen Patienten besser wahrnehmbar. Durch speziell aufgenähte Züge unterstützt die Orthese auch die motorische Orientierung hin zur Mitte sowie das Drehen, Robben, Krabbeln und die Bewegungsübergänge hin zum Sitzen. Der flächige Druck gibt dem Kind eine Rückmeldung über seinen Körper, die Bewegungsmöglichkeiten besser zu nutzen und auch ein besseres Gleichgewicht und Balance zu entwickeln. Die Orthese wird für jeden Patienten individuell angefertigt. Das Kind nimmt die Stellung seines Körpers im Raum besser wahr und ermüdet weniger schnell.

